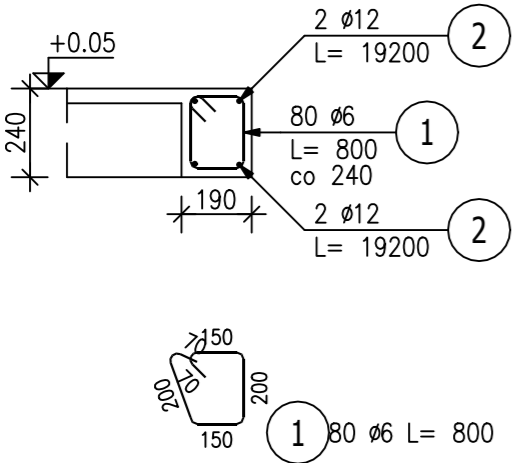


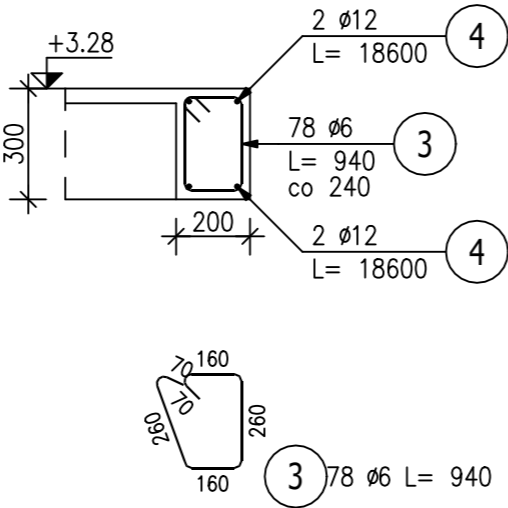
Przekrój wieńca W1

Skala 1:20



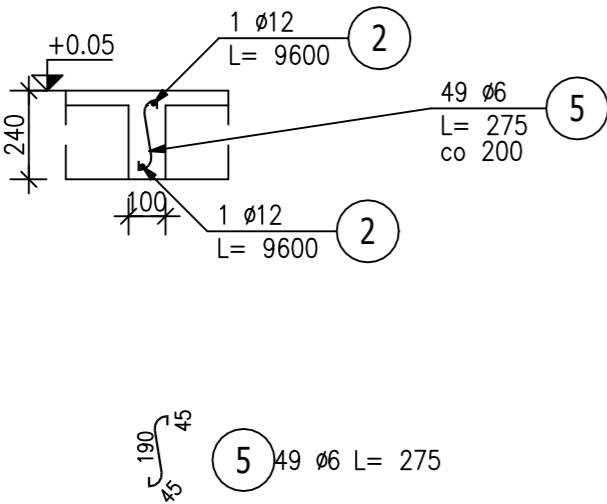
Przekrój wieńca W2

Skala 1:20



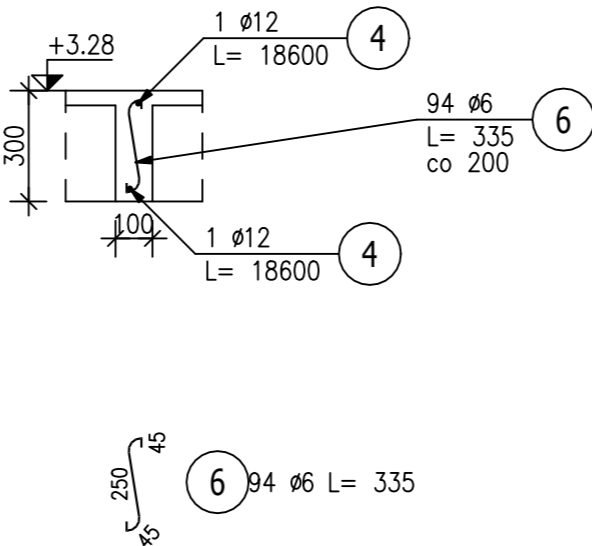
Przekrój żebra Ż1

Skala 1:20



Przekrój żebra Ż2

Skala 1:20



ZESTAWIENIE STALI ZBROJENIOWEJ

POZ.	NR PRĘTA	ø [mm]	DŁUGOŚĆ [m]	ILOŚĆ			DŁ. ŁĄCZNA [m]	
				PRĘTÓW	x POZ.	RAZEM	A-IIIIN	
							ø6	ø12
Poz. W1 – Wieniec – 19.2 mb								
W1	1	6	0,800	80	1	80	64,00	
	2	12	19,200	4	1	4		76,80
Poz. W2 – Wieniec – 18.6 mb								
W2	3	6	0,940	78	1	78	73,32	
	4	12	18,600	4	1	4		74,40
Poz. Ż1 – Żebro – 9.6 mb								
Ż1	2	12	9,600	2	1	2		19,20
	5	6	0,275	49	1	49	13,48	
Poz. Ż2 – Żebro – 18.6 mb								
Ż2	4	12	18,600	2	1	2		37,20
	6	6	0,335	94	1	94	31,49	
DŁUGOŚĆ RAZEM [m]							182,29	207,60
MASA JEDNOSTKOWA [kg/m]							0,222	0,888
MASA [kg]							40,47	184,35
MASA CAŁKOWITA [kg]							224,82	

- 1) Opis kształtu pręta: PN-EN ISO 3766 (gabarytowo)
2) Opis długości haka: gabarytowy
3) Długość pręta L: rzeczywista

BETON C20/25
STAL A-IIIIN
otulina 20mm

Projektował: MGR_INŻ_KRZYSZTOF_BUTKIEWICZ	Sprawdził: MGR_INŻ_ŁUKASZ_BUTKIEWICZ	Obiekt: BUDYNEK_MAGAZYNOWY	
Nr upraw.: 616/89/UW	Nr upraw.: DOŚ/0335/PBKB/21	Adres: DOBKÓW_66_DZIAŁKA_NR_115/3	
Treść rysunku: WIEŃCE_ŻEBRA ZBROJENIE		Inwestor: PARTNERSTWO_KACZAWSKIE	
		Nr rysunku: KW_06	
		Rew. REW	Data wydania: SIERPIEŃ_2022
		Ark. 1:20	